

## NEU IM MASCHINENRING: MASCHINE FÜR HARTNÄCKIGE UNKRÄUTER



Ab dem Reihenschluss wird es mit der mechanischen Unkrautregulierung im **biologischen** Anbau schwer. Doch auch im **konventionellen** Anbau kann es durch zunehmende Resistenzen, immer weniger zugelassene Herbizide oder extremes Wetter zur Späterunkrautung kommen.

Um **hochwachsende Beipflanzen** (v.a. Gänsefuß und Melden) oder **Schosserrüben** dennoch zuverlässig zu entfernen gibt es nun eine Lösung bei uns:

Zur **Regulierung von Späterunkrautung** hat die Firma Hermann **Klünder** GmbH einen **Unkrautzupfer** entwickelt, den ihr ab sofort bei uns **mieten** könnt.

Sobald es die Gegebenheiten auf dem Acker zulassen werden wir eine Vorführung mit dem Gerät machen und alle unsere interessierten Mitglieder sind natürlich jetzt schon herzlich dazu eingeladen.

Die klappbare Maschine kann man entweder mit dem Schlepper abholen (Standort Zirgesheim) oder mit einem ausreichend ballstierbaren Auto mit dem von uns zur Verfügung stehenden Anhänger transportieren.

### Klünder Unkrautzupfer - einfach und effiziente Unkrautentfernung

Arbeitsbreite: 6 Meter

Gewicht: 1600 kg (mindestens 90-100 PS erforderlich mit 3-4 Hydraulikanschlüssen)

Aus Gründen der Effektivität und für ein besseres Arbeitsergebnis haben wir uns für die Maschine mit **zwei Balken** von Rädern entschieden.



### Wie funktioniert das Anbaugerät?

Die gegenläufigen Rad-Paare werden hydraulisch angetrieben, packen den hochstehenden Bewuchs, ziehen ihn nach oben heraus und entfernt so das Unkraut samt Wurzel aus dem Bestand. Dabei ist es egal, ob Reihenkultur oder nicht.

Die Arbeitsgeschwindigkeit variiert je nach Verunkrautung von 1-5 km/Stunde. Die Flächenleistung liegt somit bei ca. 3 ha/Stunde.

Achtung: Ist der Boden steinhart oder fährt man zu schnell, funktioniert die Maschine nicht optimal.

Abgerechnet wird nach Hektar mit Mindestumsatz pro Ausleiher. Man kann den Unkrautzupfer auch in anderen Kulturen als den Zuckerrüben anwenden; z.B. Kartoffel, Soja.

Die Preise für die Maschinenvermietung, Fragen zum Gerät und Buchungen gerne unter der Telefonnummer 09080/9989030. Wer Interesse hat die Maschine für andere Landwirte in der Region im Lohn zu fahren, der darf sich ebenfalls gerne bei uns melden.

Wir reinigen und beizen  
Ihr Saatgut  
bei **IHNEN**

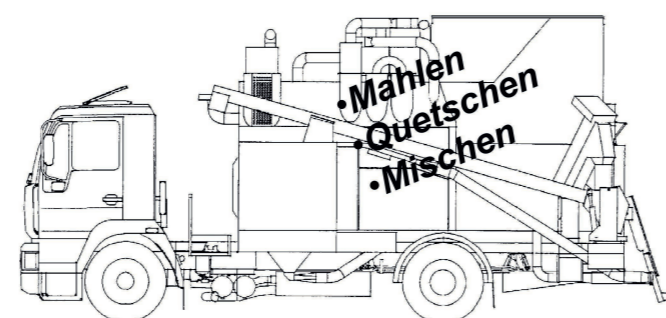
2 Anlagen  
mobil mobil  
Weizen- u.  
Gerstenanlage mit  
10 to/h

Gisela Heider  
Tel.: 09083/1268

MAHLEN \* QUETSCHEN \* MISCHEN \* MAHLEN \* QUETSCHEN \* MISCHEN

**MAYER**

Landw. Lohnunternehmen GmbH & Co. KG



**Ihr Partner  
für Qualität und Zuverlässigkeit**

86741 Belzheim 21

☎ 09082 - 90 322

Fax: 09082 - 16 01

## Wir suchen Verstärkung für die Zuckerrübenkampagne!

Werde Teil unseres motivierten Fahrerteams!

Zeitraum: September 2024 – Januar 2025



Bei Interesse bitte melden bei:

Josef Römer Tel.: 09080-9989022  
josef.roemer@maschinenringe.de  
oder

Stephan Mederle Tel.: 09080-9989021  
stephan.mederle@maschinenringe.de



MANUEL  
**THORWARTH  
AGRAR**



● Ehingen am Ries

➔ Kontaktieren Sie mich  
0160 98902414

### IHR PROFESSIONELLER PARTNER FÜR

- Lohndrusch
- Gülle ausbringen mit NIR-Sensor
- ISARIA Pflanzen- und Düngesensor



# RUNDSCHREIBEN

## AUSGABE 03.2024



SEITE 3  
**Digitalisierung in der Landwirtschaft**

Wichtige Informationen zum neuen Mein-Acker - Paket

SEITE 5  
**Hartnäckiges Unkraut in den Rüben?**

Neue Maschine zum Ausleihen für alle Mitglieder

MASCHINEN- UND  
BETRIEBSHILFSRING  
Nordschwaben e.V.



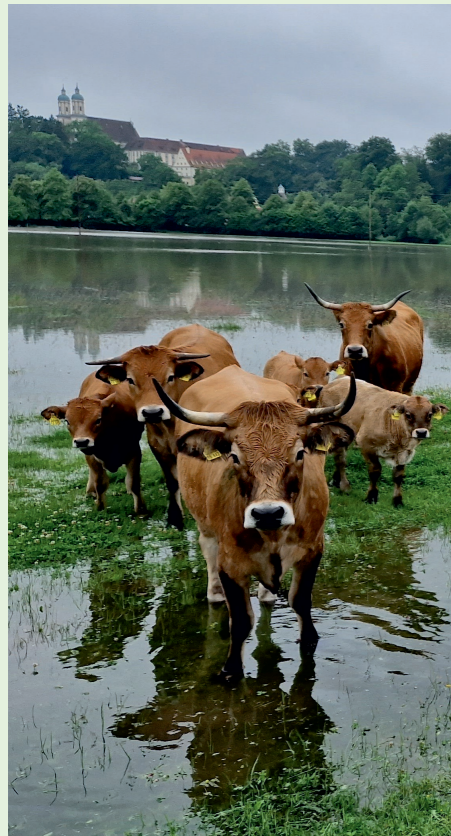
### IMPRESSUM

Maschinen- und Betriebshilfsring Nordschwaben e.V.

Alemannenstr. 15, 86655 Harburg, Telefon: +49 (0)9080 998900, Telefax: +49 (0)9080 9989099, E-Mail: mr-nordschwaben@maschinenringe.de

Verantwortlich für den Inhalt: Sina Göppel





#### Werte Mitglieder,

Anfang diesen Monats wurde uns einmal mehr vor Augen geführt, wie stark und unvorhersehbar die **Natur** sein kann. Das Hochwasser, das weite Teile unseres Ringgebietes heimgesucht hat, hat zahlreiche Ortschaften in einen Ausnahmezustand versetzt. Die Wassermassen, die innerhalb kürzester Zeit über Felder und durch die Straßen strömten, haben nicht nur immense materielle Schäden angerichtet, sondern auch das Leben vieler Menschen auf den Kopf gestellt.

In diesen herausfordernden Zeiten wird der **Gemeinschaftssinn** besonders deutlich. Die schnelle und tatkräftige Unterstützung von Feuerwehr, Technischem Hilfswerk, Rettungskräften und unzähligen Freiwilligen war beeindruckend. Viele Bürger haben ihre Nachbarn und Freunde unterstützt, Sandsäcke gefüllt und alles getan, um die Schäden zu begrenzen. Dieser Einsatz zeigt, wie wichtig **Zusammenhalt** und **Solidarität** in Krisensituationen sind.

Und wie so oft in solchen Ausnahmesituationen sind es wieder wir **Landwirte**, die ohne zu zögern, unbürokratisch und teilweise rund um die Uhr Maschinen, Traktoren und Arbeitskraft zur Verfügung stellen, um die Einsatzkräfte zu unterstützen und dort zu helfen wo Mensch und Tier ansonsten verloren wären.

Diese Bereitschaft, sofort zu handeln und zu helfen, verdient unseren tiefsten **Respekt** und **Dank**. Wir möchten an dieser Stelle allen Betroffenen unser tiefes Mitgefühl ausdrücken und uns bei allen Helfern herzlich bedanken.

Mit den besten Wünschen

Sina Göppel  
Geschäftsführerin

## FIT FÜR DIE ZUKUNFT: DEIN MASCHINENRING WIRD DIGITAL!

**MeinAcker** kennen einige vielleicht als reine Schlagkartei von vor einigen Jahren. Dieses Produkt hat sich aber **weiterentwickelt** und ist nun **mehr** als eine digitale Schlagkartei oder eine Büro-Software. Wir vom Maschinenring haben mit **MeinAcker** alles, was du als Landwirt brauchst in ein Paket gepackt. Und weil **MeinAcker** von und mit Landwirten entwickelt wurde, kannst du sicher sein, dass alle Anwendungen genau auf deine Bedürfnisse zugeschnitten sind. Bodenständigkeit und einfache, praxistaugliche Anwendbarkeit steht hier an oberster Stelle. **Kein Schnickschnack, sondern nur das, was du auch brauchst!**

#### → Was kann MeinAcker?

##### » Schlagkartei

Grafische Schlagverwaltung (Import aus IBALIS oder FIONA möglich), Anlegen von mehreren Betrieben/Firmierungen, Ausdrucke für Kontrollen, Warnhinweise Pflanzenschutz & Düngung, Aufgabenplanung und -dokumentation, Automatisches Erkennen rote/gelbe Gebiete, Düngplanung, prüfungssichere N-Simulation, Stoffstrombilanz, Berechtigungskonzept für Mitbenutzer, gesetzeskonforme Pflanzenschutz- und Düngedokumentation

##### » Dokumente

Sichere, digitale Dokumentenablage (Rechnungen, Verträge, etc.), Schnittstelle zu MR oder Steuerberater (mit allen üblichen Softwares kompatibel), E-Rechnung

##### » Lohnarbeiten

Digitale Belegerfassung, Auswertungen, Eigene Maschinen/Preise/Verbräuche, Smartphone-App, Übermittlung der Aufträge an MR zur Abrechnung, Kundenkartei

Voraussetzung für all deine MR-Online-Anwendungen (egal ob Einkaufsvorteile oder Digitalisierung) ist deine einmalige Erstellung eines Accounts für das MR-Portal ([www.portal.maschinenring.de](http://www.portal.maschinenring.de)). Wir schalten dich dann frei, nachdem wir geprüft haben, ob du auch wirklich Mitglied bei uns bist.

#### → Warum solltest du mitmachen?

» Wichtiges gleich vorweg: Deine **Daten** gehören dir und NIEMAND (auch nicht wir vom MR) können diese einsehen, wenn du das nicht willst!

» Wir sind eine **neutrale und unabhängige Selbsthilfeeorganisation** für die Landwirtschaft und kein Konzern. Die Schlagkartei ist unabhängig von den Interessen der Industrie und wir verwenden deine Daten nicht für Marketing- oder Werbezwecke.

» Du hast einen **persönlichen Ansprechpartner** mit fachlichem Know-how in unserer Geschäftsstelle.

» Es gibt aktuell keine bessere Software auf dem Markt, die das alles leisten kann.

» MeinAcker ist eine reine Cloud-Lösung. Du kannst die Anwendung jederzeit mit jedem internetfähigen Endgerät nutzen. Du hast also von **überall Zugriff** auf deine Daten und nutzt immer automatisch die aktuellste Software-Version (keine Updates notwendig).

» Voraussichtlich wird ab nächstem Jahr das bisherige **LfL-Online-Programm** zur Düngedarfsermittlung etc. **nicht** mehr weiterentwickelt. Bei der Stoffstrombilanz und größeren Änderungen der DÜV ist das Online-Tool somit nicht mehr verwendbar. Mit **MeinAcker** können wir euch eine Alternative anbieten.

Du willst noch mehr Informationen zum Programm? Dann schau doch mal auf [www.maschinenring.de/digitalisierung](http://www.maschinenring.de/digitalisierung) vorbei! Dort findest du unter jedem Unterpunkt FAQ's mit Antworten zu all deinen Fragen und es gibt verständliche Anleitungsvideos zu allen Funktionen. Unter [www.akademie.maschinenring.de](http://www.akademie.maschinenring.de) gibt es für alle Interessierten sogar **Online-Schulungen** (sowohl live, als auch aufgezeichnet zum jederzeit anschauen).

**Wir als Maschinenring Nordschwaben werden unseren Mitgliedern dieses Programm ab sofort DREI Jahre lang KOSTENLOS zur Verfügung stellen! Jeder kann somit die Anwendungen ausprobieren und sich von der Praktikabilität selbst überzeugen.**



Für unsere Geschäftsstelle in Harburg-Eberbergen suchen wir ab sofort:

#### EINSATZLEITUNG ZUCKERRÜBE (m/w/d) in Vollzeit

##### DEINE AUFGABEN:

- » Organisation, Koordination und Abrechnung der Zuckerrübenrodung und -abfuhr
- » Überwachung der Maschinen und Gerätschaften während der Einsätze
- » Vorbereitung und Durchführung von Sitzungen und Kommunikation mit den beteiligten Organisationen und Geschäftspartnern
- » Erster Ansprechpartner für Landwirte, Fahrer und Mitglieder zum Thema "Rübe"

##### DEIN PROFIL:

- » Abgeschlossene landwirtschaftliche Ausbildung, Studium oder vergleichbare Qualifikation. Berufserfahrung im Agrarsektor von Vorteil.
- » Selbstständiges Arbeiten, Durchsetzungsvermögen, Kontaktfreudigkeit, Zuverlässigkeit und Teamfähigkeit
- » Motiviert Neues zu lernen und eigene Ideen einzubringen
- » Sichere Anwendung von MS Office und Affinität zum Arbeiten am PC
- » Bereitschaft zu flexiblen Arbeitszeiten und Überstunden (nur in der Zuckerrübenkampagne!)
- » Leidenschaft und Interesse für Landwirtschaft und Zuckerrübenanbau

##### WIR BIETEN:

- » Moderner Arbeitsplatz in Neubau, Verkehrsmittelgelegen an der B75 zwischen Harburg und Donauwörth
- » Ausgezeichnetes Betriebsklima, nette Kollegen, flache Hierarchie und kurze Entscheidungswege
- » Abwechslungsreiche und verantwortungsvolle Tätigkeit
- » Ausreichend lange Einarbeitungszeit und Unterstützung von erfahrenen Kollegen
- » Attraktives Vergütungspaket inkl. Weihnachtsgeld, Diensthandy, Sozialleistungen!

Der Maschinenring Nordschwaben betreut traditionell die Rodung und Abfuhr von mittlerweile rund 5.000 ha Zuckerrüben im Jahr. Hierfür arbeiten wir eng mit dem Roderverein Donauwörth und der LMG Donau-Ries zusammen. Das machen wir bereits seit bald 25 Jahren mit großem Erfolg.

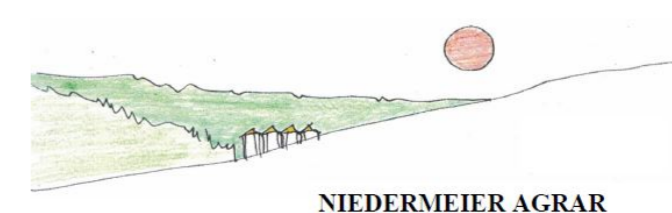
Wenn Sie sich in diesem Profil wiedererkennen und Teil unseres motivierten Teams werden möchten, freuen wir uns auf Ihre Bewerbung! Bitte senden Sie Ihre vollständigen Bewerbungsunterlagen an:

##### IHR ANSPRECHPARTNER

Maschinen- und Betriebshilfsring Nordschwaben e.V. · Frau Sina Göppel  
Altmannstr. 15 · 86655 Harburg · Tel. 09080 9989030 · [sina.goepfel@maschinenring.de](mailto:sina.goepfel@maschinenring.de)

[WWW.MR-NORDSCHWABEN.DE](http://WWW.MR-NORDSCHWABEN.DE)

MASCHINEN- UND BETRIEBSHILFSRING Nordschwaben e.V.



#### Komsservice für alle Bedürfnisse

- ✓ Chargentrocknung ab 8to im Satzumlauftrockner
- ✓ Große Mengen ab 50to im Durchlauftrockner
- ✓ für sämtliche Körnerfrüchte geeignet (Bio zertifiziert)
- ✓ Lohnlager
- ✓ Kornreinigung im Aspirateur (Luft- und Siebreinigung)
- ✓ Analysetechnik für:
  - Feuchtigkeit
  - Hektolitergewicht
  - Proteingehalt
  - Ölgehalt

#### ✓ Alles Rund um Körnermais:

- Aussaat
- Ernte
- Transport
- Trocknung
- Lagerung
- Vermahlung

#### Kontakt:

Niedermeier Agrar GbR  
Marbach 16  
86655 Harburg

Tel. 01752234455  
E-Mail: [marbach@niedermeier-agrar.de](mailto:marbach@niedermeier-agrar.de)



JMK eEnergien GmbH Mobil:  
Hauptstraße 15 0176 / 28057997  
86695 Allmannshofen 0152 / 33737024

[info@jmk-eenergien.de](mailto:info@jmk-eenergien.de) · [www.kratzer-agrar.de](http://www.kratzer-agrar.de)



- ✓ Raufutterhandel
- ✓ Quader- und Rundballenpressen
- ✓ Schleppschuhfuss
- ✓ Erdmulden
- ✓ Minimalbodenbearbeitung

## Düngedarfsermittlung leicht gemacht: Mit der Schlagkartei von MeinAcker.

### Schlagkartei

- » Planen der Fruchtfolge über mehrere Jahre
- » gesetzeskonforme Auswertungen
- » Verwalten mehrerer Firmierungen und Zugriff mehrerer Nutzer

### Düngerverordnung

- » Keine doppelte Datenpflege dank automatischer Datenübernahme
- » Düngesaldo und Warnhinweise erleichtern die gesetzeskonforme Planung und Dokumentation
- » Mit der Düngemengenplanung den Düngedarf auf einzelne Aufgaben / Maßnahmen aufteilen

#### Grafische Schlagverwaltung

Schläge aus Agrarantrag importieren oder direkt einzeichnen

#### Gesetzeskonforme Dokumentation

z.B. für Pflanzenschutz und Düngung

#### Mobile Smartphone-App

Schnelle Dokumentation und guter Überblick – auch unterwegs

#### Berechnung des Düngedarfs

nach Vorgaben der Landesbehörde (BW, Bayern inkl. Nmin-Simulation, NRW, RLP)

#### Anlage 5 gemäß DüV

Automatisches Erstellen des jährlichen betrieblichen Nährstoffeinsatzes

#### Stoffstrombilanz

nach Vorgaben der Landesbehörde BW, Bayern

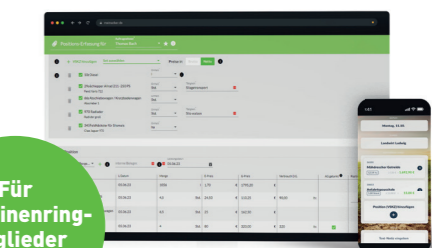
MASCHINENRING



### Lohnarbeiten: Abrechnung leicht gemacht.

Wir erleichtern die Abrechnung rund um deine Lohnarbeiten. Mit der mobilen App können du und deine Mitarbeiter Aufträge direkt nach vollendeter Arbeit erfassen. Die Abrechnung erfolgt transparent und professionell über deinen Maschinenring.

Für Maschinenring-Mitglieder kostenlos



MASCHINENRING

